

Den Europæiske Landbrugsfond for Udvikling af Landdistrikterne:
Danmark og Europa investerer i landdistrikterne



Miljø- og Fødevareministeriet
Landbrugs- og Fiskeristyrelsen

LDP 2020



Den Europæiske Landbrugsfond
for Udvikling af Landdistrikterne

Se EU-Kommissionen, Den Europæiske Landbrugsfond for Udvikling af Landdistrikterne

EFFEKTIVE LEDELSESFORMER 7481 LANDBO LIMFJORD

Jørgen Kroer, Seniorkonsulent SEGES
Jette Nissen, Specialkonsulent SEGES

Skive 4. maj 2017

DELTAGERE

Lillian Kusk Hundahl, Landbo-Limfjord

Flemming Pedersen, Landbo-Limfjord

Jette Nissen, SEGES

Jørgen Kroer, SEGES

DAGSORDEN

- Præsentation af projekt – Effektive ledelsesformer
- Baggrund og ledelsesforståelse
- Værktøjer og deres anvendelse
 - Diagnosemodel
 - Kurs Koordinering Commitment
 - Medarbejderafklaring
 - Virksomhedens livscyklus
- Forskellige anvendelsesmuligheder

LEDELSE NU OG HER

Det er ofte tunge ledelsesudfordringer fordi de er

- Forkert håndteret
- Syltet
- Udliciteret

Kalkuleret konfliktsky – den største synder

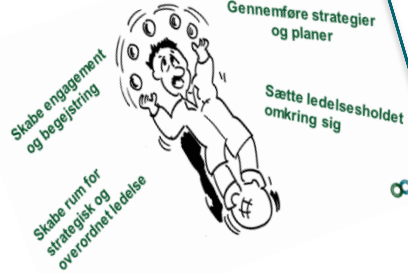
LEDELSE – ET MIDDEL TIL BUNDLINJE

- Fra leder som person til ledelse produceres
- Ledelse er at påvirke andre til at forstå og blive enige om:
- hvad der skal gøres, hvordan det skal gøres, og
- motivere og hjælpe den enkelte og holdets anstrengelser på at nå de fælles mål
- Ledelse skabes professionelt gennem fokus, systematik, og fremsynethed.
- Hvad der er god ledelse afhænger af hvad der skal ledes

Helhedsorienteret ledelse

Interview 20 Im

Største ledelsesopgave 3 - 5 år



20 strategier

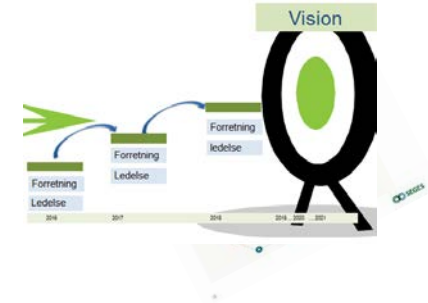


7480 Ledelseskompetence... 2015 - 17

Virksomhedsstrategi

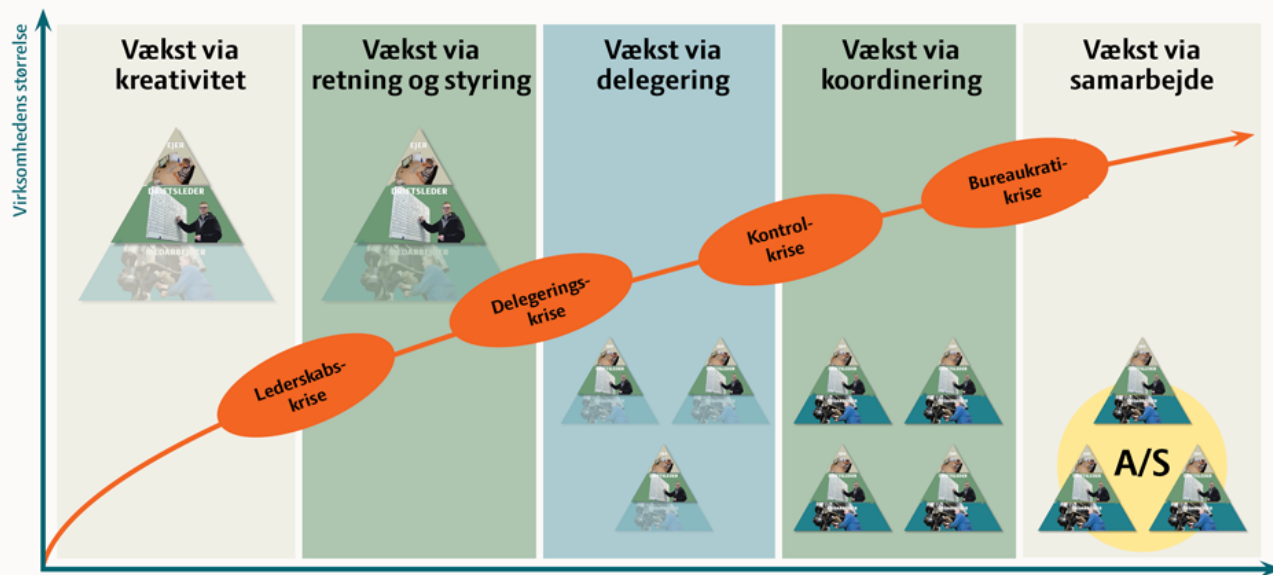


7685 Fokuseret ledelse 2017 - 18



- Styrke driftsledelsen
- Strategiske- og ledelses udfordringer
- Ledelses – og strategirådgivere SEGES
- Følger landmand over tid 6 – 18 mdr
- Afklaring, handling, Implementering

VIRKSOMHEDENS LIVSCYKLUS



► Er du fagligt klædt på til at lede og prioritere den kreative udvikling af din virksomhed?

► Er din rapportering god? Føler dine kreditgivere sig informeret?

► Følger du op på optimering af virksomhedens processer med benchmarking-værktøjer som Fraktilanalyse og Business Check?

► Arbejder du effektivt med din ledelse af virksomheden?

► Har du svært ved at give ansvaret fra dig?

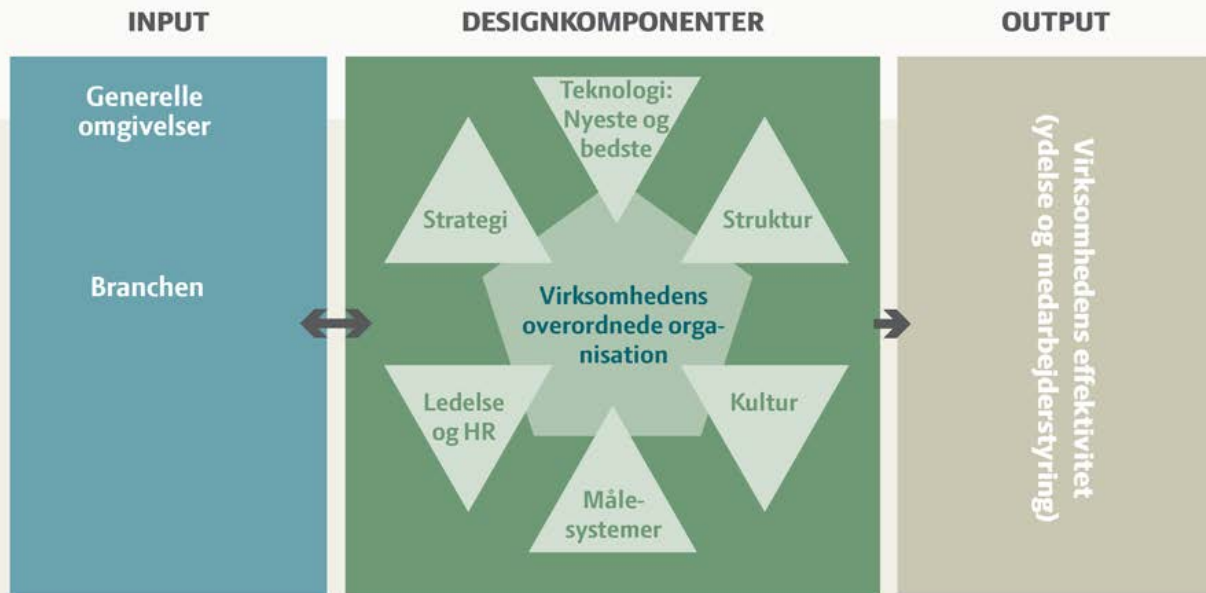
► Hvordan sikrer du, at ansvaret for en opgave gives videre til en medarbejder, der har de rette kompetencer, og som du har tillid til?

► Får du løbende koordineret processerne i virksomheden, så der ikke er flere medarbejdere om den samme arbejdsopgave?

► Er der behov for at dele virksomheden op i flere mindre enheder? Hvordan organiseres det mest optimalt?

Tid

DIAGNOSEMODEL



DIAGNOSEMODEL

DELEGERING	Vælg, hvilket fokus der passer bedst på dig ved at sætte kryds i enten venstre eller højre kolonne nedenfor.		INSTRUKTION
Strategi Fokus på kvalitet og kundetilpasninger	<input type="radio"/>	<input type="radio"/>	Strategi Omkostningsminimering, optimering af ressourcer
Teknologi, kompleks Lang oplæringstid i koncepter og processer	<input type="radio"/>	<input type="radio"/>	Teknologi, enkel Kort oplæringstid SOPs og billeder
Struktur Flad Varierende opgaver Fleksibel arbejdstid	<input type="radio"/>	<input type="radio"/>	Struktur Hierarki Faste opgaver Fast arbejdstid
Kultur Tilpasser, familieorienteret	<input type="radio"/>	<input type="radio"/>	Kultur Hierarkisk, leder/medarbejder
Målesystemer Indsats og udvikling Organisatorisk bidrag	<input type="radio"/>	<input type="radio"/>	Målesystemer Resultat og tempo Bidrag i delopgave
Ledelse og HR Ejer på kontor Faglært arbejdskraft Lange ansættelser Kompetencer indrestyret	<input type="radio"/>	<input type="radio"/>	Ledelse og HR Ejer i produktion Ufaglært arbejdskraft Korte ansættelser Fysisk ydrestyret

GEM den udfyldte formular på din pc til efterfølgende brug.

KURS KOORDINERING COMMITMENT

KURS



KOORDINERING



Commitment



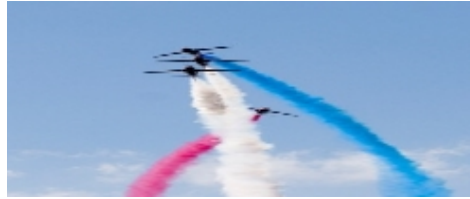
Alle 3 dele må være tilstede for at opgaven kan lykkes

KURS KOORDINERING COMMITMENT

KURS



KOORDINERING



Commitment



Vi må forsikre os for at forstå
Alle 3 dele må være tilstede for at opgaven kan lykkes



KURS

- Hvad er opgaven, vi skal løfte? Hvorfor den vigtig?
- Hvad er de konkrete mål og væsentligste aktiviteter?
- Forstår vi alle opgaven ens (nok)?
- Kan vi hægte os på opgaven?

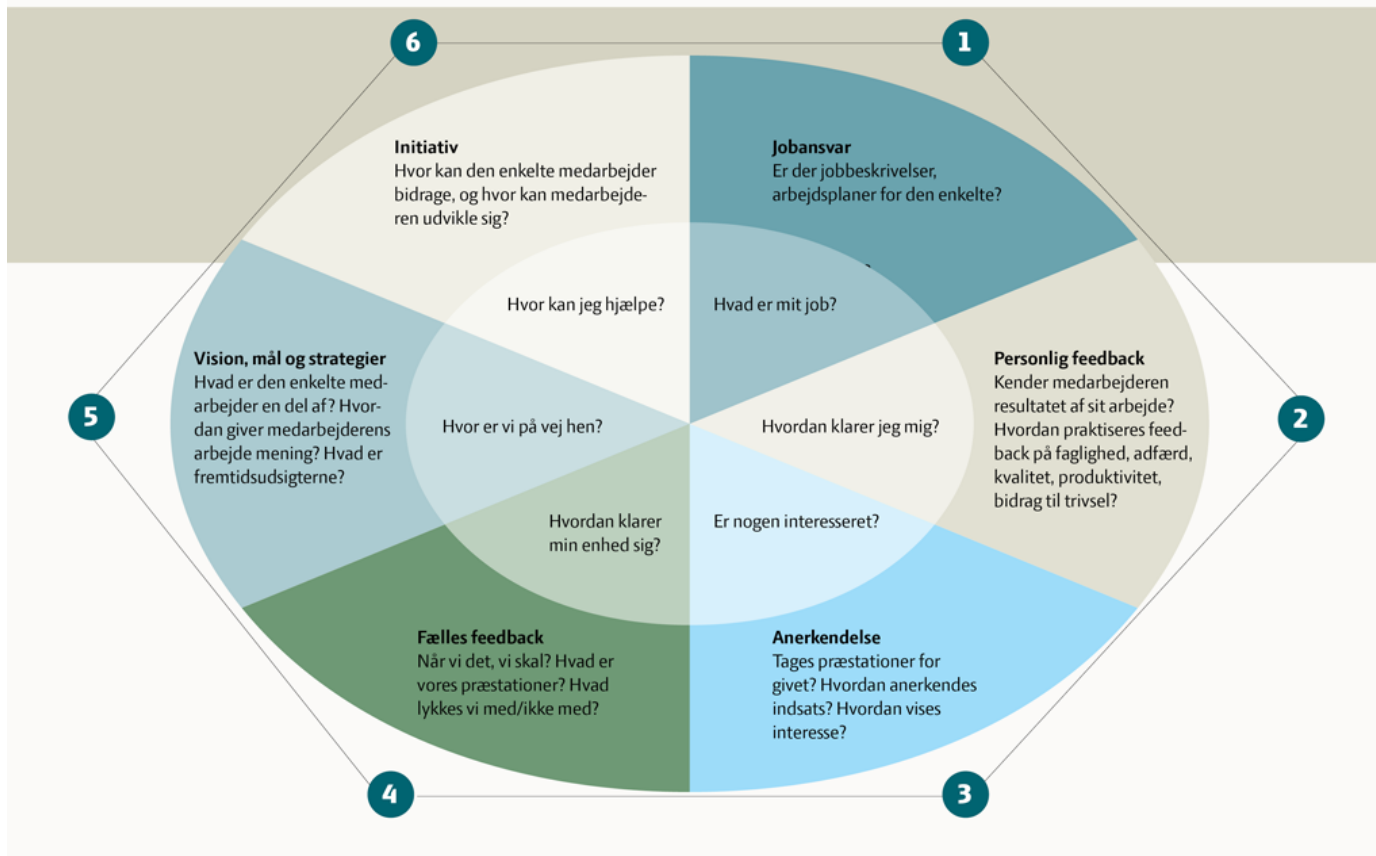
Koordinering og Kommunikation

- Hvem har hvilke opgaver og hvem har ansvar for hvad?
- Hvordan får vi delt information og viden?
- Hvordan kan vi sikre koordinering
- Hvornår skal vi mødes? Med fokus på hvad?

Comitment (engagement og tilslutning)

- Hvordan er stemningen her og nu, omkring opgaven?
- Hvordan er vores motivation i forhold til opgaven
- Hvad vil vi fejre? Hvordan vil vi fejre
- Hvordan skaber vi den nødvendige tillid og lyst til samarbejde

VÆRKTØJET MEDARBEJDERAFKLARING



REFERAT OG KONKLUSION

Værktøjer og metoder er specielt velegnede til landmandens afklaringsproces i forbindelse med den strategiske udvikling af bedriften.

Værktøjer og metoder kan anvendes som præsentationer, visuelle stilladser og kan desuden fungere som dagsorden ved møder og som interviewguide i forbindelse med organisationsanalyser.

Værktøjer og metoder er desuden hjælpsomme, når bedrifter med flere ejere skal afdække udfordringer og prioritere fælles indsatser eller blive enige og afstemme fælles forventninger.

Yderligere vejledning og artikler findes her:

<https://www.landbrugsinfo.dk/ledelse/Personaleledelse/Sider/Startside.aspx>